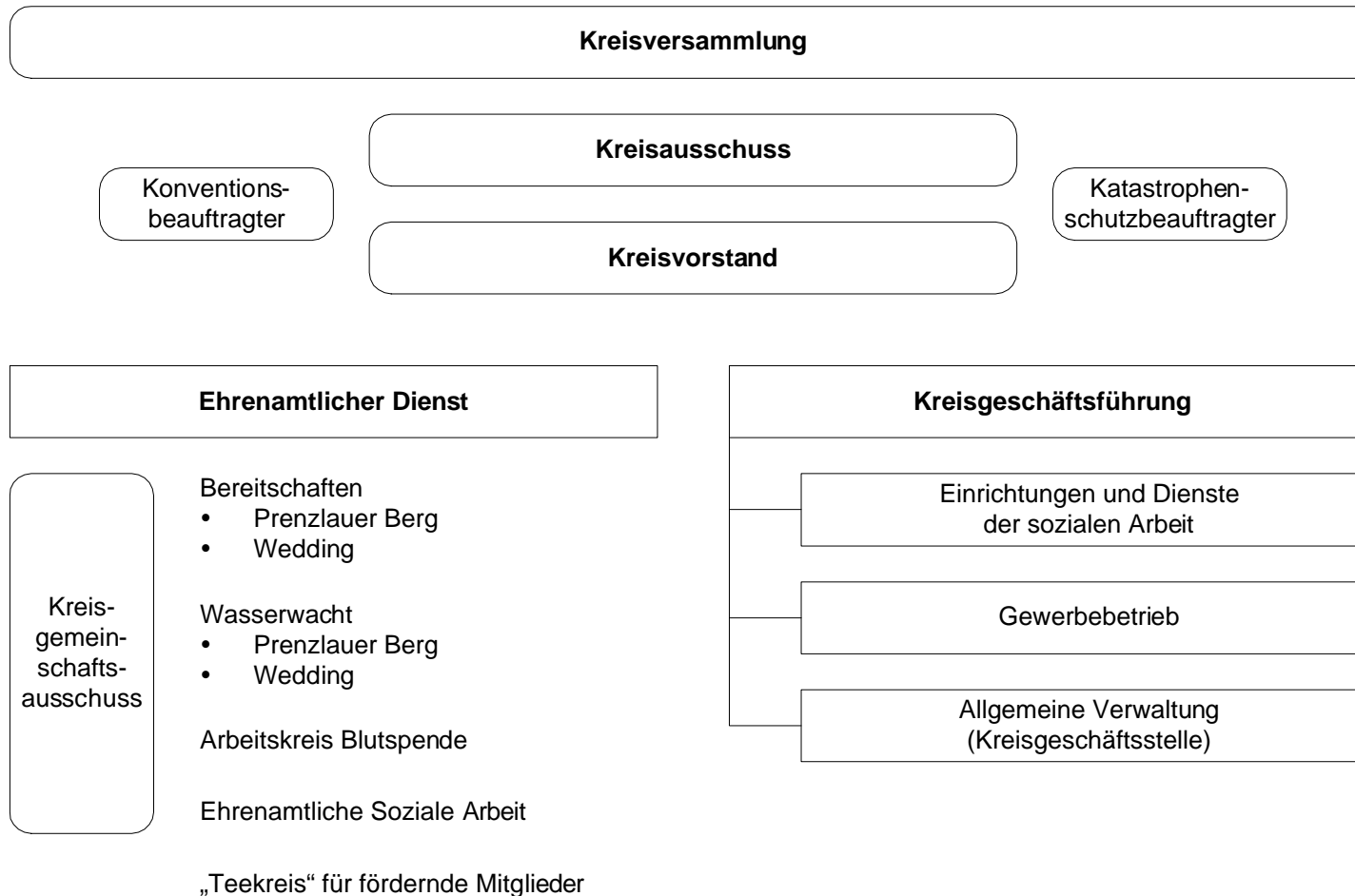


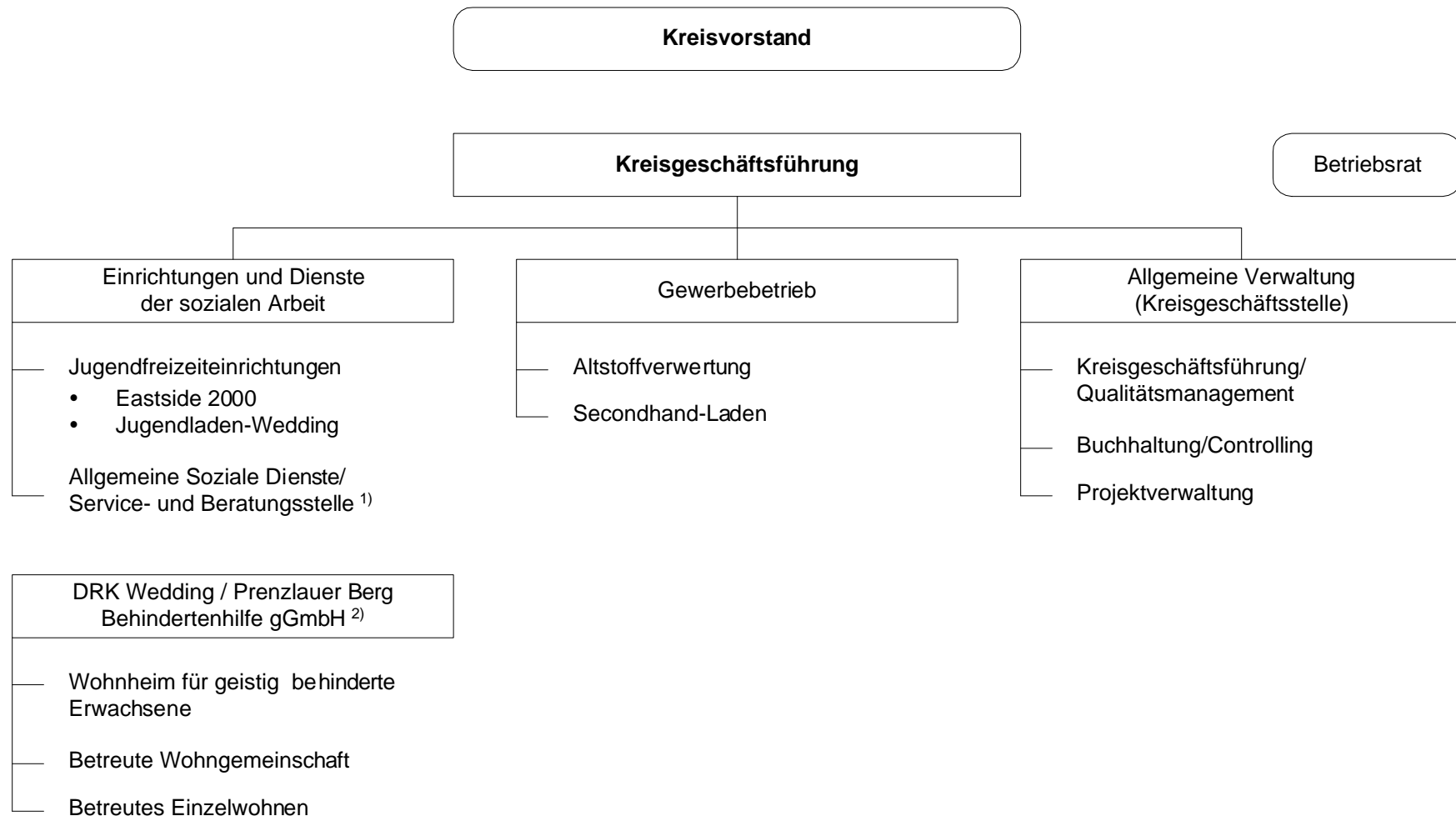
Organisation des Kreisverbandes

Stand 1. Juni 2010



Organisation der hauptamtlichen Einrichtungen und Dienste

Stand 1. Juni 2010



<sup>1)</sup> Gemeinschaftsprojekt mit den DRK-Kreisverbänden Berlin-City und Renickendorf

<sup>2)</sup> Die Gesellschaft wird gemeinsam mit dem DRK-Landesverband Berliner Rotes Kreuz getragen